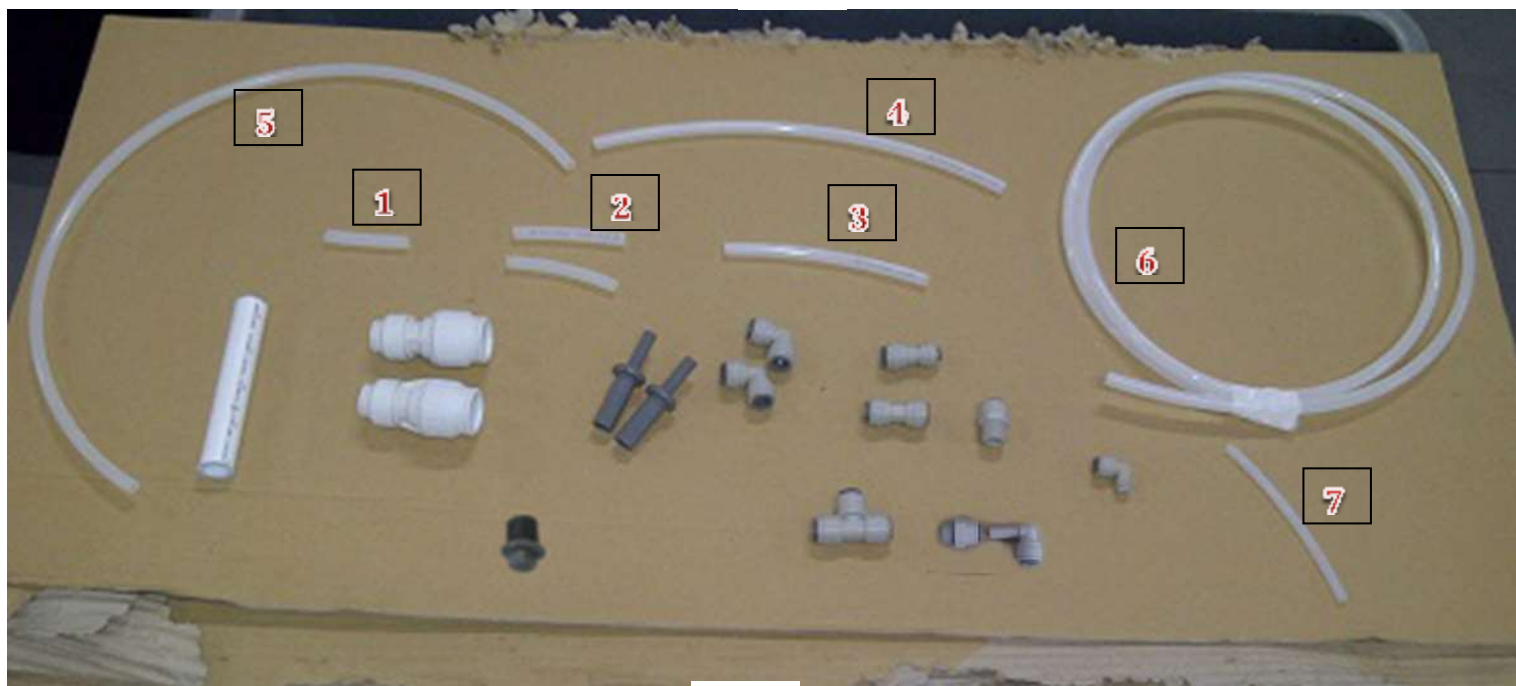


ASSEMBLY ISTRUCTIONS WATER WALL



+



+



PRE - ASSEMBLY STEP



Armal.

Assembly Instructions Water Wall Rev. 1 dd. 01-07-2013



HANDWASH PRE - ASSEMBLY

1



2



Armal.

ARMAL srl Unipersonale
Società soggetta a direzione e coordinamento di Porta Romana 1 s.r.l.
Via Fiorentina, 109 - 50052 Certaldo (FI)
C.F./P.Iva 03922500487 - Cap.Soc. Euro 10.400,00 i.v. - N° REA FI399675
Phone + 39 0571 665305 - Fax +39 0571 651 260
armal@armal.biz - info@cert.armal.biz - www.armal.biz



3

NEW



4



WATER CIRCUIT ASSEMBLY

1



3

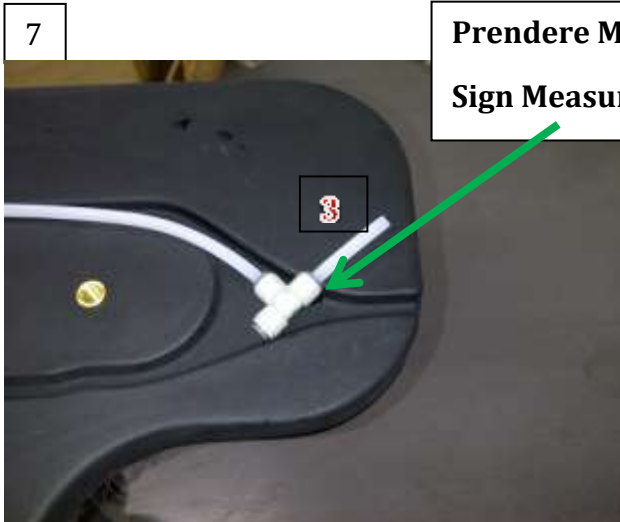


4

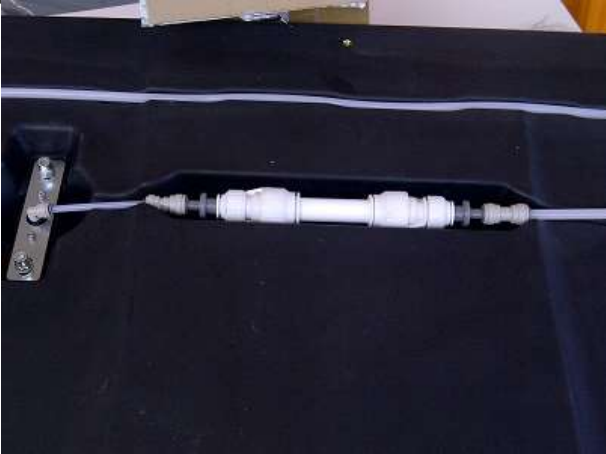


6





12



14



15



17



WATER ALL INSTALLATION

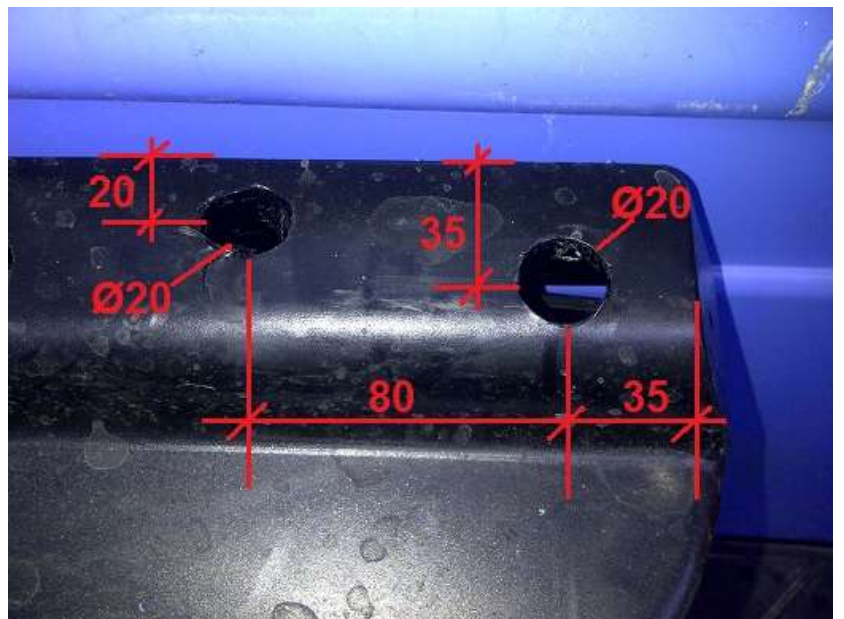
Forare la tanica
(vedi foto seguente)

Drill the tank
(see the next photo)



Forare tanica per scarico
e blocco lavamani

Drill the tank
for block and discharge



Inserire il tubo di scarico nel secondo foro (vedi cerchio rosso)

Insert discharge tube into second hole (see red circle)



Inserire il blocco lavamani nel primo foro

Next insert the water wall block (see next photo) into first hole

Blocco Lavamani
Water wall block



Sulla parte esterna della parete effettuare 4 fori Ø6mm. Forare la parete del bagno e la parete posteriore del lavamani.

On the external of bathroom drill 4 hole Ø6mm. Drill the bathroom wall and the rear of water wall

IMPORTANTE : Forare sopra la zona delimitate dalla linea arancio.

IMPORTANT : Drill upper the zone delimited of orange line



Inseire I rivetti nei 4 fori e fissure il lavamani.

Insert rivets into the 4 hole and blocked the water wall.



Posizionare la pompa e fissare con le 4 viti in dotazione.

Nota : se i tubi trasparenti risultano troppo lunghi è possibile tagliarli alla misura desiderata.

Finally position the foot pump. Fixing at the base of bathroom with 4 screws.

Note : If the two transparent tubes are too long you can cut this at the measure that you prefer.

